

Disfraz de Harry Potter

Muchas gracias por adquirir los moldes para ropa canina Ponch & Max, sé que te ayudarán a la hora de realizar tus prendas. Todos los moldes ya cuentan con el aumento para la costura, con toda confianza manos a la obra.

Detalle de las piezas a cortar en tela	Nombre de la pieza	¿Cuántos cortes (piezas) para tela principal?	¿Cuántos cortes (piezas) para tela secundaria?	Total de cortes (piezas)
	Espalda	2		2
	Camisa		1 (tergal blanco)	1
	Brazo	4		4
	Mano		4 (tergal blanco)	4
	Ribete	1 (tela doblada)		1
	Pantalón		1 (tergal gris)	1
	Capucha	1 (tela doblada)		1
	Tira capucha	1 (tela doblada)		1
	Pancita		2 (tergal gris)	2
	Capa	4		4
	Para botones	2 (tela doblada)		2
	Cuello		2 (tergal blanco) 2 (entretela blanco)	4

Las instrucciones de costura las encuentras en el siguiente video:

<https://www.youtube.com/watch?v=mxzcZACjin4>

Muchas gracias nuevamente por apoyarme con la compra de este molde. Además, también me encantaría ver a tu perrhij@ luciendo su nuevo atuendo, por ello te pido compartas tu experiencia en nuestras redes sociales.

Cualquier duda estoy a tus órdenes, te dejo mis contactos:



+52 1 56 2557 5603

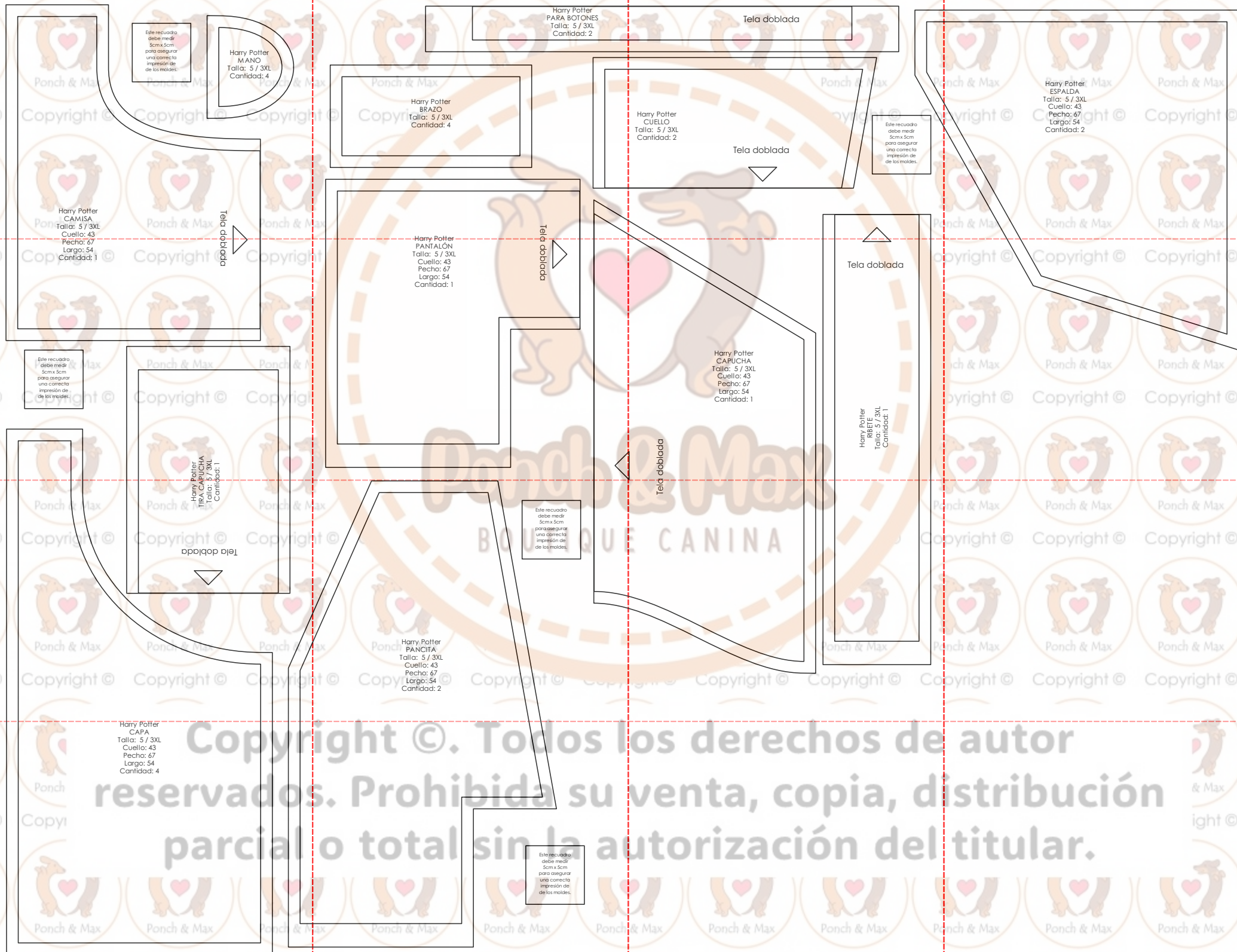


PonchandMax



@ponchandmax

Así que sin más que agregar, comencemos...



Este recuadro debe medir 5cm x 5cm para asegurar una correcta impresión de los moldes.

Harry Potter
MANO
Talla: 5 / 3XL
Cantidad: 4

Harry Potter
PARA BOTONES
Talla: 5 / 3XL
Cantidad: 2

Tela doblada

Harry Potter
BRAZO
Talla: 5 / 3XL
Cantidad: 4

Harry Potter
CUELLO
Talla: 5 / 3XL
Cantidad: 2

Tela doblada

Este recuadro debe medir 5cm x 5cm para asegurar una correcta impresión de los moldes.

Harry Potter
ESPALDA
Talla: 5 / 3XL
Cuello: 43
Pecho: 67
Largo: 54
Cantidad: 2

Harry Potter
CAMISA
Talla: 5 / 3XL
Cuello: 43
Pecho: 67
Largo: 54
Cantidad: 1

Tela doblada

Harry Potter
PANTALÓN
Talla: 5 / 3XL
Cuello: 43
Pecho: 67
Largo: 54
Cantidad: 1

Tela doblada

Este recuadro debe medir 5cm x 5cm para asegurar una correcta impresión de los moldes.

Harry Potter
PIE
Talla: 5 / 3XL
Cantidad: 1

Tela doblada

Harry Potter
CAPUCHA
Talla: 5 / 3XL
Cuello: 43
Pecho: 67
Largo: 54
Cantidad: 1

Tela doblada

Harry Potter
BLETE
Talla: 5 / 3XL
Cantidad: 1

Este recuadro debe medir 5cm x 5cm para asegurar una correcta impresión de los moldes.

Harry Potter
PANCITA
Talla: 5 / 3XL
Cuello: 43
Pecho: 67
Largo: 54
Cantidad: 2

Harry Potter
CAPA
Talla: 5 / 3XL
Cuello: 43
Pecho: 67
Largo: 54
Cantidad: 4

Este recuadro debe medir 5cm x 5cm para asegurar una correcta impresión de los moldes.

Copyright ©. Todos los derechos de autor reservados. Prohibida su venta, copia, distribución parcial o total sin la autorización del titular.

Este recuadro
debe medir
5cm x 5cm
para asegurar
una correcta
impresión de
de los moldes.

Harry Potter
MANO
Talla: 5 / 3XL
Cantidad: 4

Copyright ©. Todos los derechos de autor
reservados. Prohibida su venta, copia, distribución
parcial o total sin la autorización del titular.

Harry Potter
CAMISA
Talla: 5 / 3XL
Cuello: 43
Pecho: 67

Tela cob

Harry Potter
PARA BOTONES
Talla: 5 / 3XL
Cantidad: 2

Harry Potter
BRAZO
Talla: 5 / 3XL
Cantidad: 4

Copyright ©. Todos los derechos de autor
reservados. Prohibida su venta, copia, distribución
parcial o total sin la autorización del titular.

Harry Potter
PANTALÓN

Cuadrícula (1 , 2)

Tela doblada

Harry Potter
CUELLO

Talla: 5 / 3XL

Cantidad: 2

Tela doblada

Este recuadro
debe medir
5cm x 5cm
para asegurar
una correcta
impresión de
de los moldes.

Copyright ©. Todos los derechos de autor

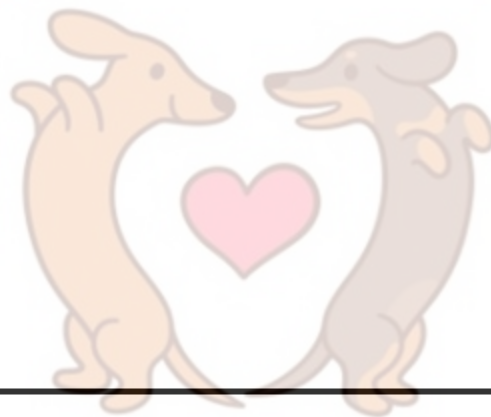
reservados. Prohibida su venta, copia, distribución
parcial o total sin la autorización del titular.

Harry Potter
ESPALDA
Talla: 5 / 3XL
Cuello: 43
Pecho: 67
Largo: 54
Cantidad: 2

**Copyright ©. Todos los derechos de autor
reservados. Prohibida su venta, copia, distribución
parcial o total sin la autorización del titular.**

Pecho: 67
Largo: 54
Cantidad: 1

opblac



Este recuadro
debe medir
5cm x 5cm
para asegurar
una correcta
impresión de
de los moldes.

Ponch & Max
BOUTIQUE CANINA

Copyright ©. Todos los derechos de autor
reservados. Prohibida su venta, copia, distribución
parcial o total sin la autorización del titular.

Harry Potter
CAPUCHA
Tamaño: 5/3XL
Cantidad: 1

Harry Potter
PANTALÓN
Talla: 5 / 3XL
Cuello: 43
Pecho: 67
Largo: 54
Cantidad: 1

2 doblada

Ponch & Max
BOUTIQUE CANINA

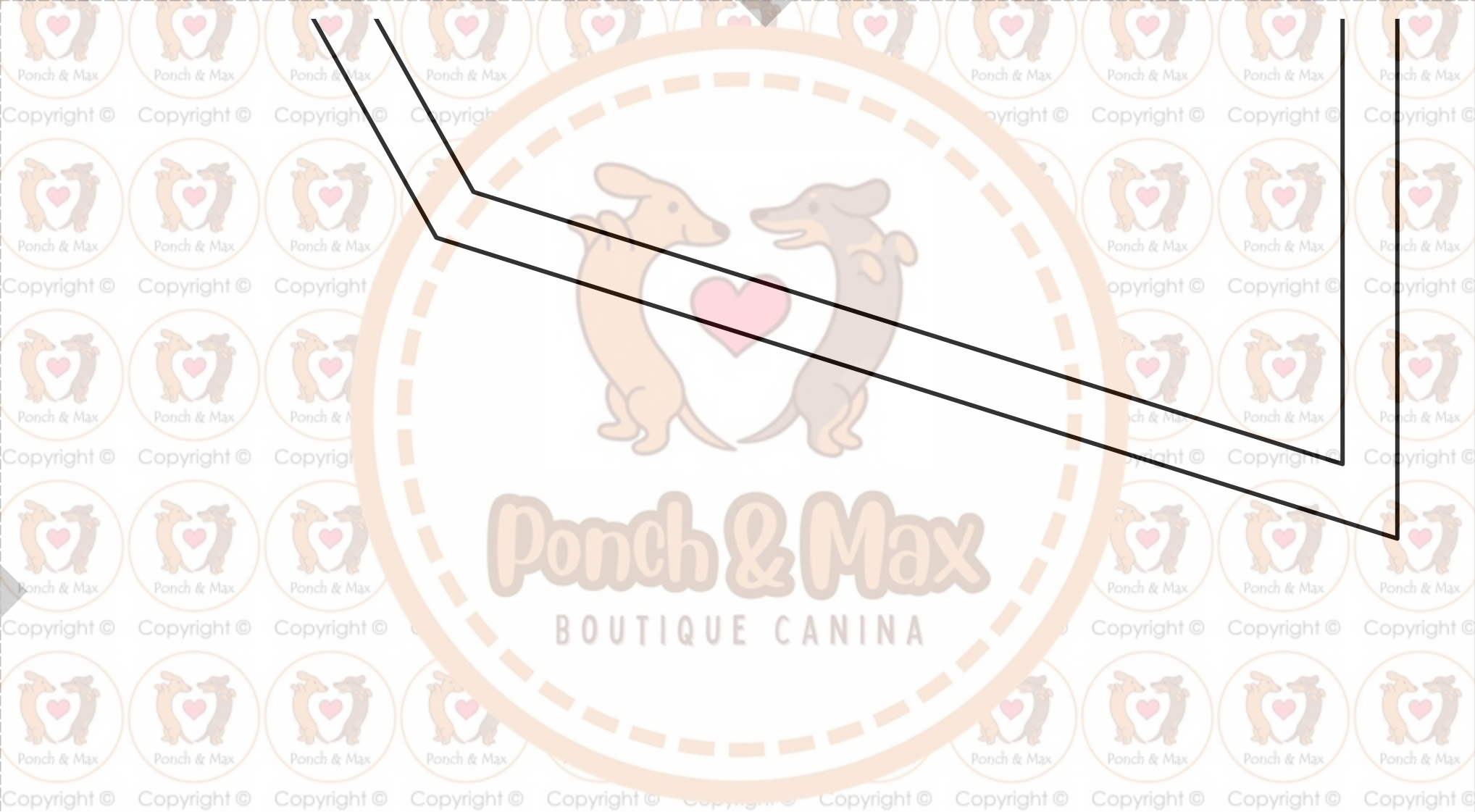
Copyright ©. Todos los derechos de autor
reservados. Prohibida su venta, copia, distribución
parcial o total sin la autorización del titular.



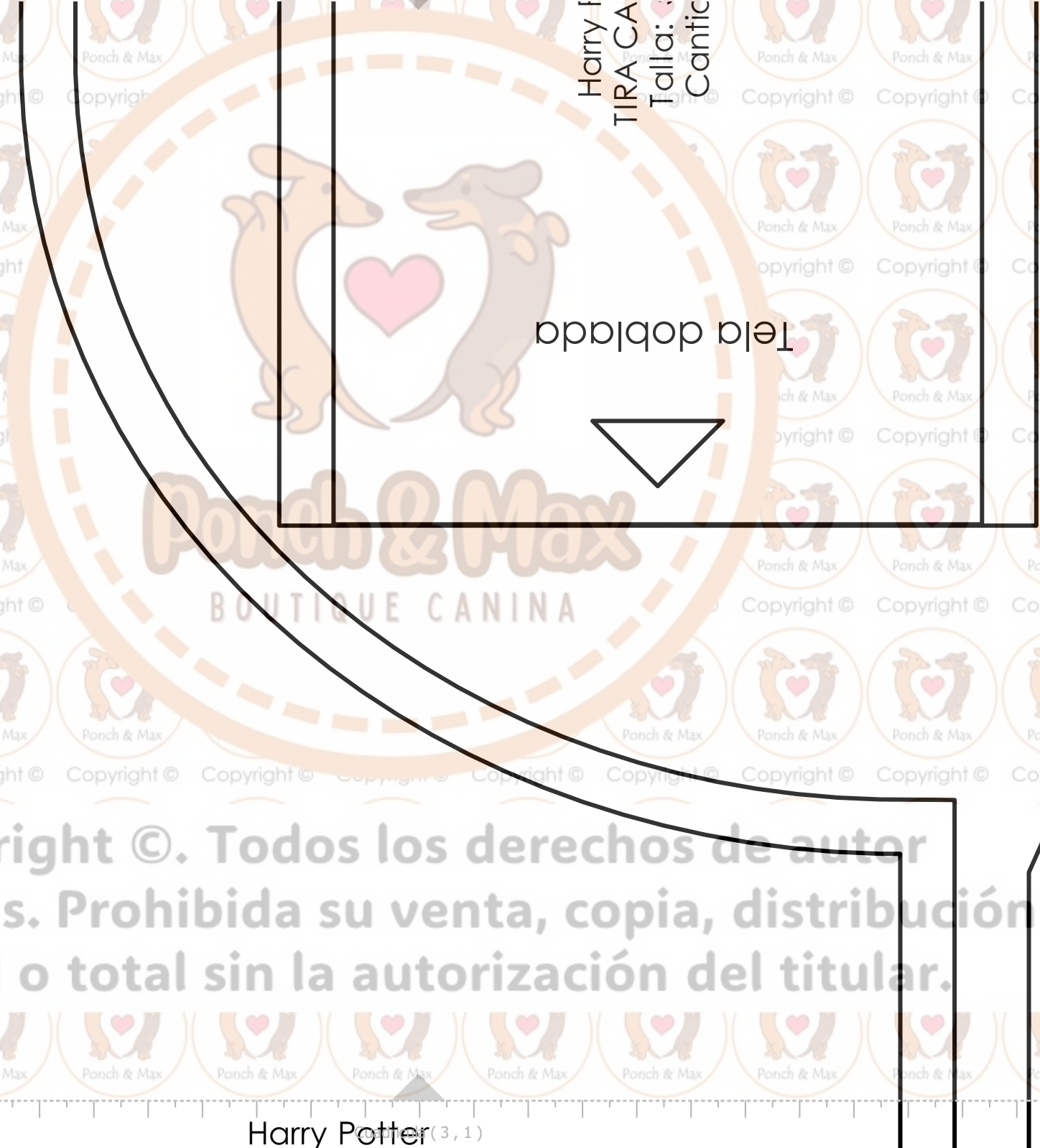
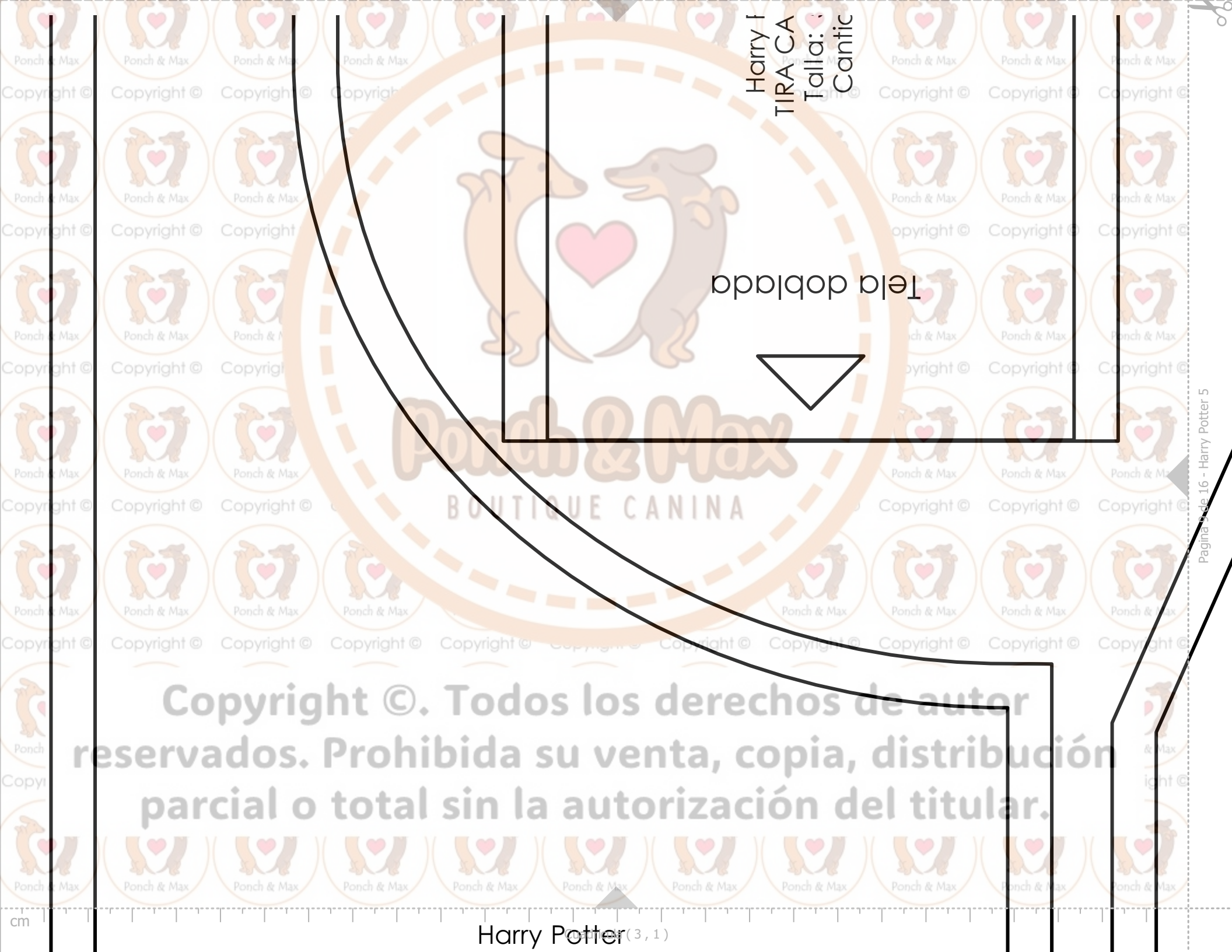
Harry Potter
CAPUCHA
Talla: 5 / 3XL
Cuello: 43
Pecho: 67
Largo: 54
Cantidad: 1

Tela doblada

Harry Potter
RIBETE
Talla: 5 / 3XL
Cantidad: 1



Copyright ©. Todos los derechos de autor reservados. Prohibida su venta, copia, distribución parcial o total sin la autorización del titular.



Tela doblada

Harry f
TIRACA
Talla: 3
Cantic

Copyright ©. Todos los derechos de autor reservados. Prohibida su venta, copia, distribución parcial o total sin la autorización del titular.

Este recuadro
debe medir
5cm x 5cm
para asegurar
una correcta
impresión de
de los moldes.

Harry Potter
PANCITA

Talla: 5 / 3XL

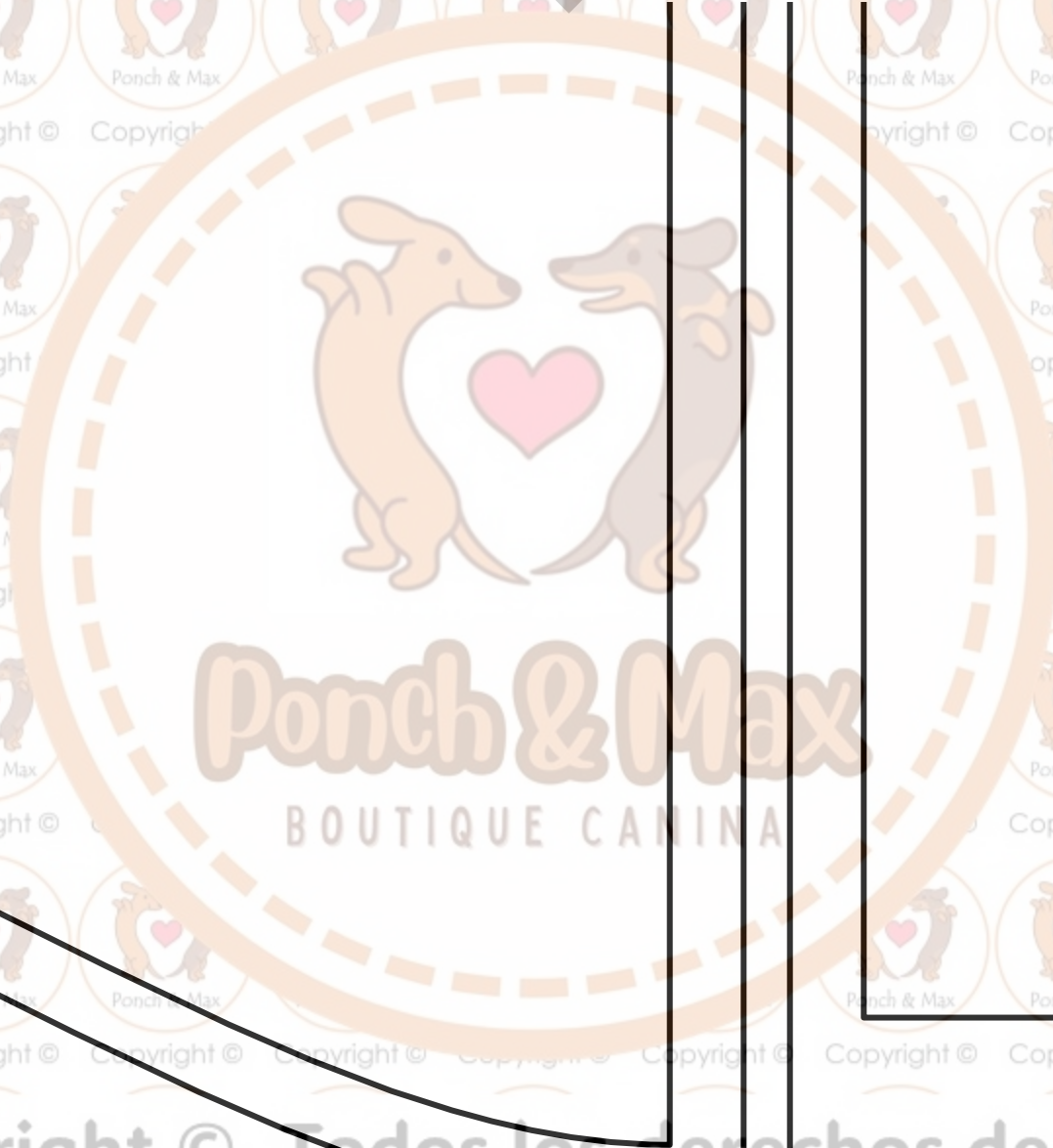
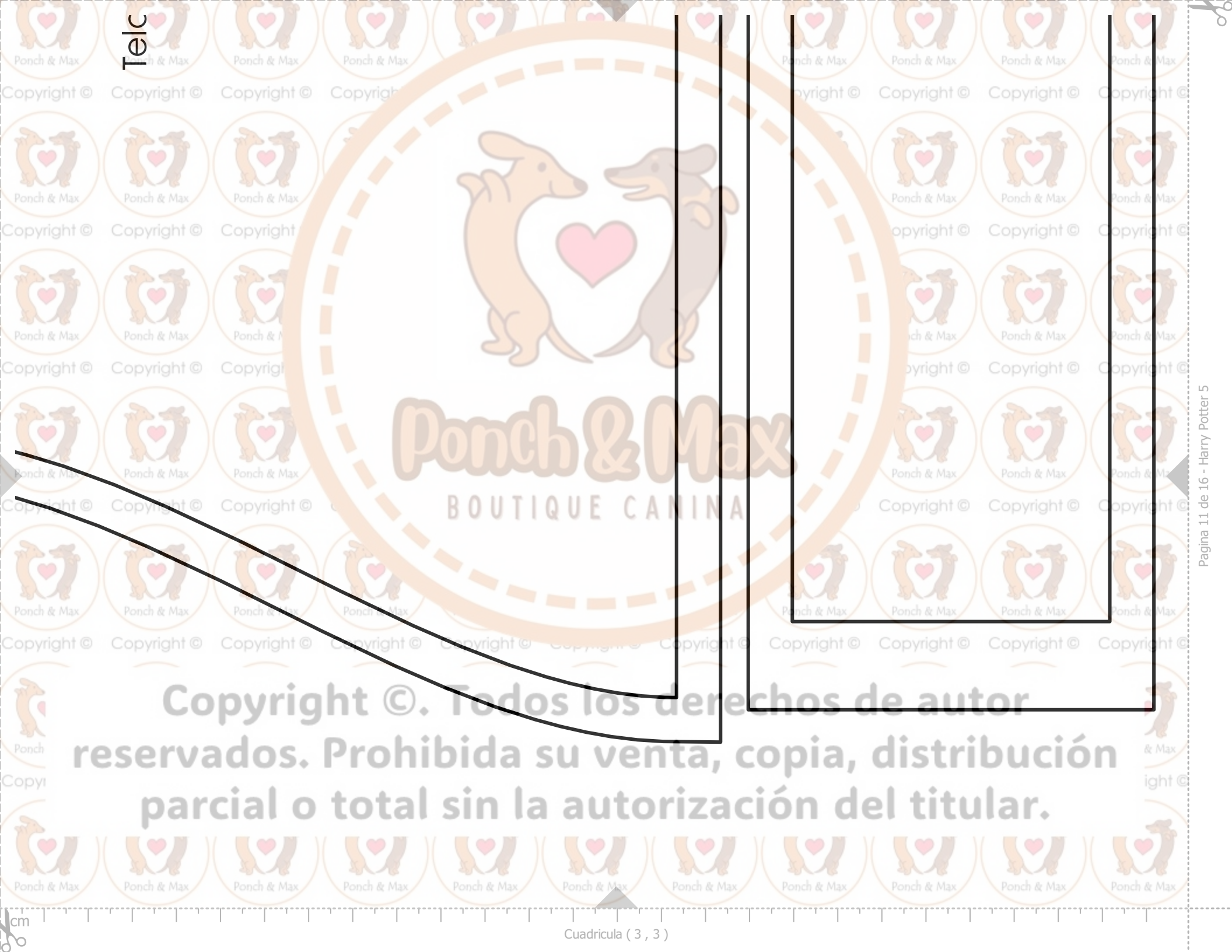
Cuello: 43

Pecho: 67

Largo: 54

Cantidad: 2

Copyright © Todos los derechos de autor
reservados. Prohibida su venta, copia, distribución
parcial o total sin la autorización del titular.



Copyright ©. Todos los derechos de autor reservados. Prohibida su venta, copia, distribución parcial o total sin la autorización del titular.

Harry Potter

CAPA

Talla: 5 / 3XL

Cuello: 43

Pecho: 67

Largo: 54

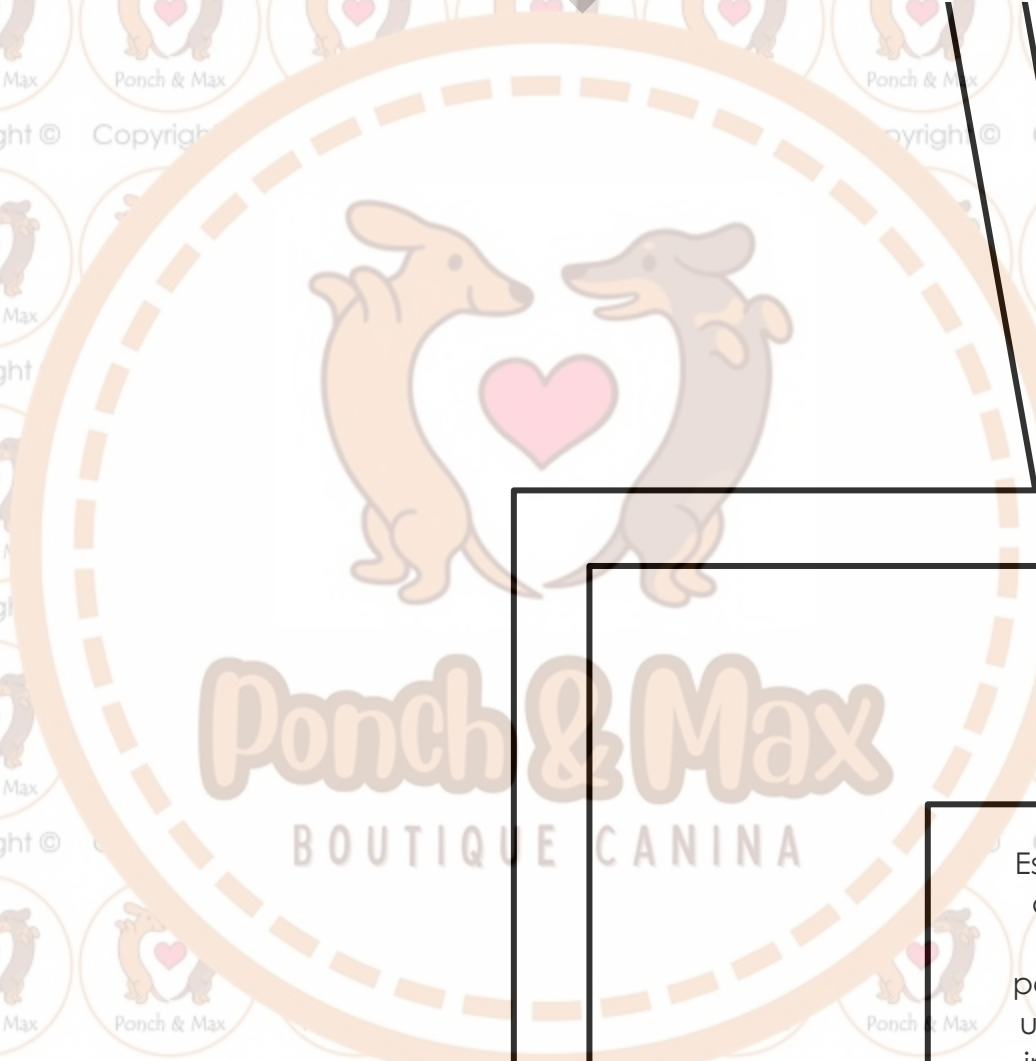
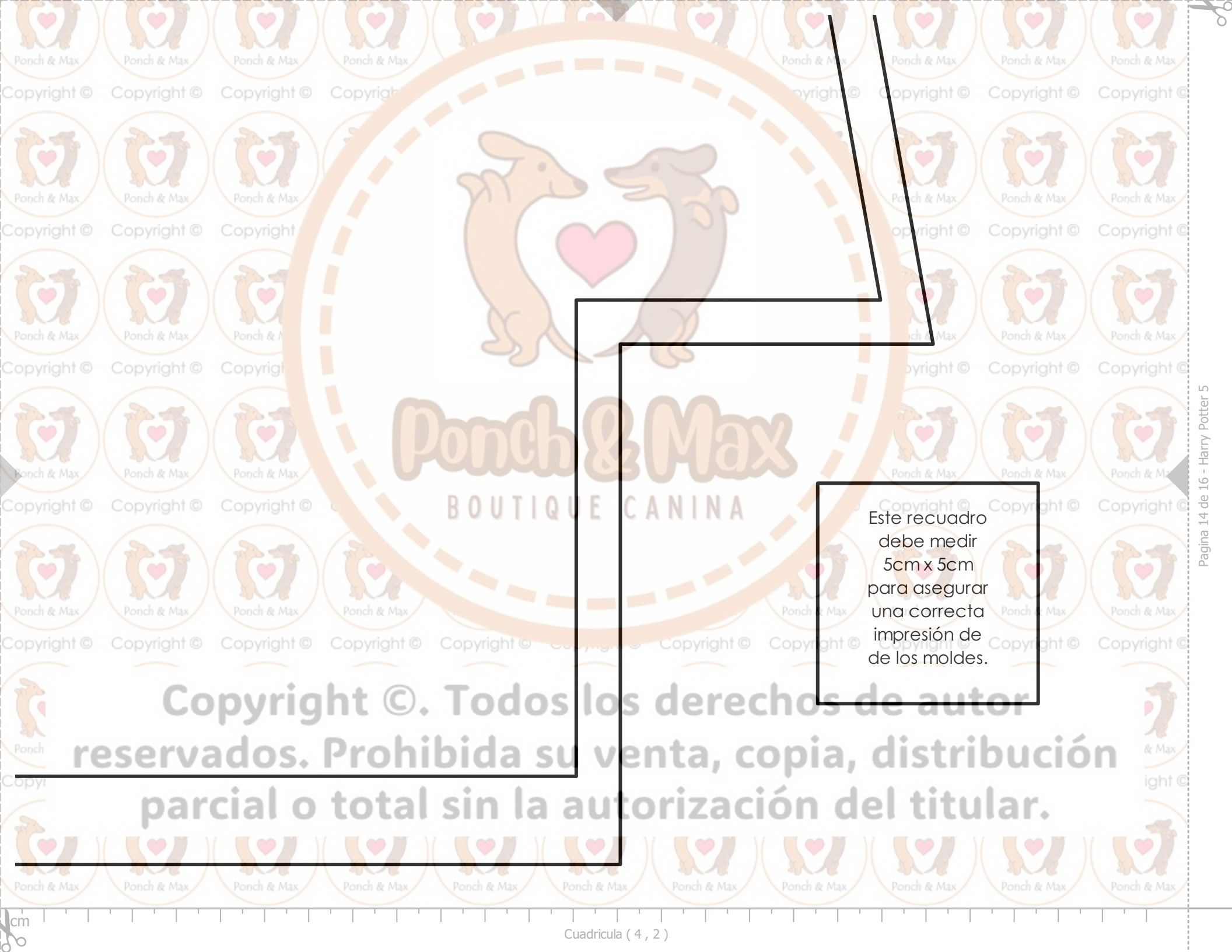
Cantidad: 4



Ponch & Max

BOUTIQUE CANINA

Copyright ©. Todos los derechos de autor reservados. Prohibida su venta, copia, distribución parcial o total sin la autorización del titular.



Este recuadro
debe medir
5cm x 5cm
para asegurar
una correcta
impresión de
de los moldes.

**Copyright ©. Todos los derechos de autor
reservados. Prohibida su venta, copia, distribución
parcial o total sin la autorización del titular.**